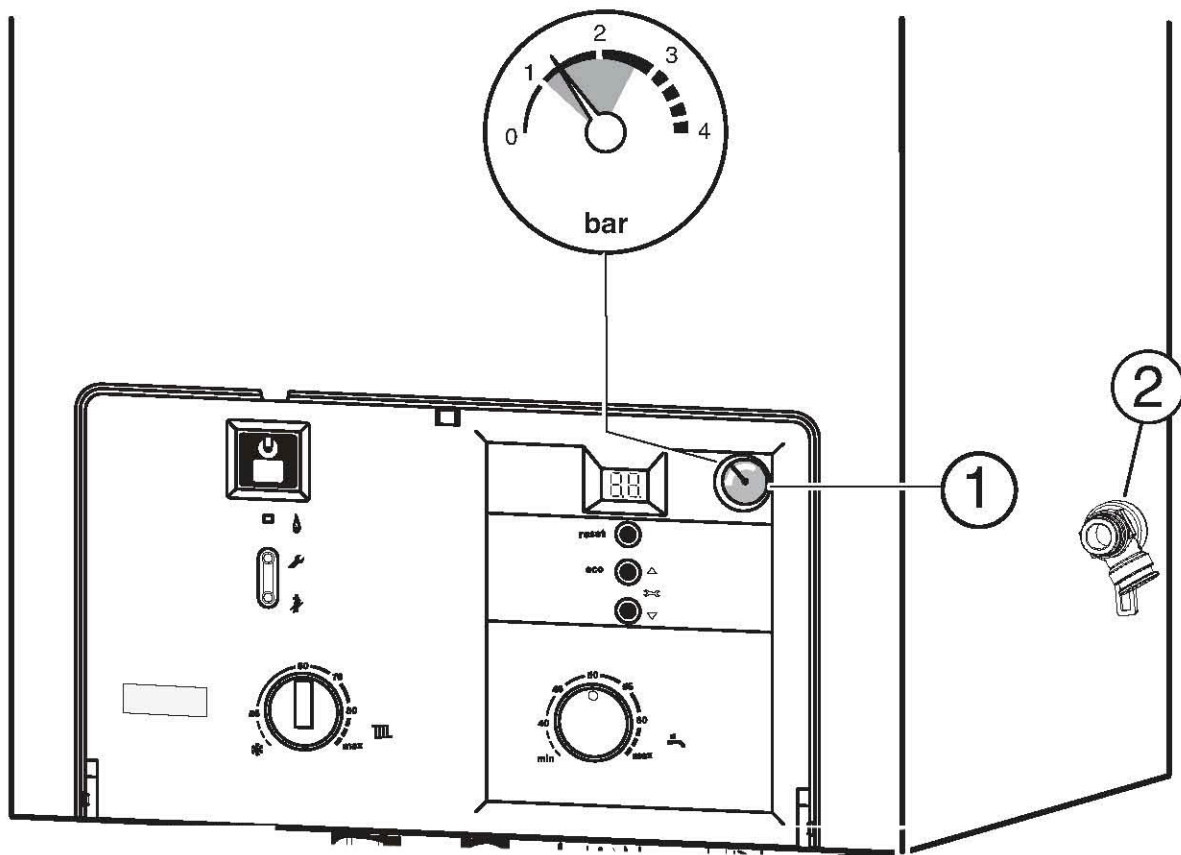
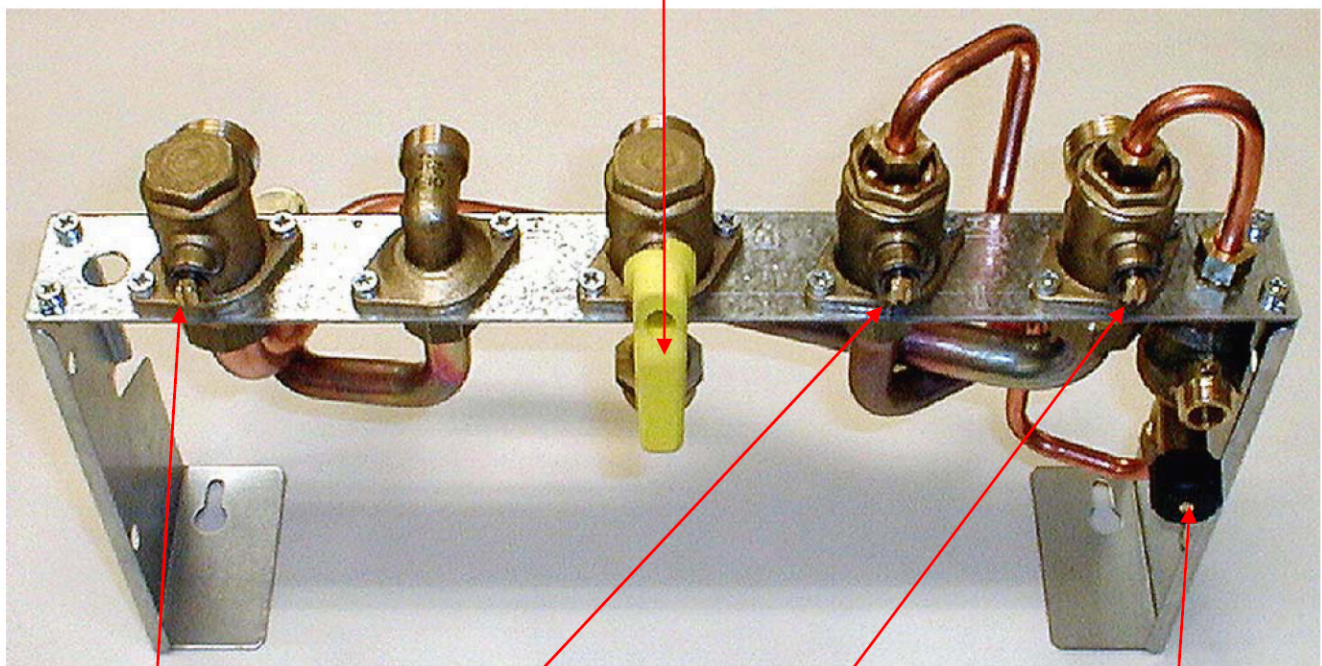


Inbetriebnahme

- **Max. Druck** von 3 bar, bei höchster Temperatur des Heizungswassers, darf nicht überschritten werden (Sicherheitsventil öffnet (→ Bild 3, [2])).



Gas-Geräteabsperrhahn (gelb)



Wartungshahn
Vorlauf

Kaltwasser
Wartungshahn

Wartungshahn
Rücklauf

Nachfüllhahn (schw)
(geschlossener Zustand)